

# Chua Chua

Letra: Vera M. C. Camargo

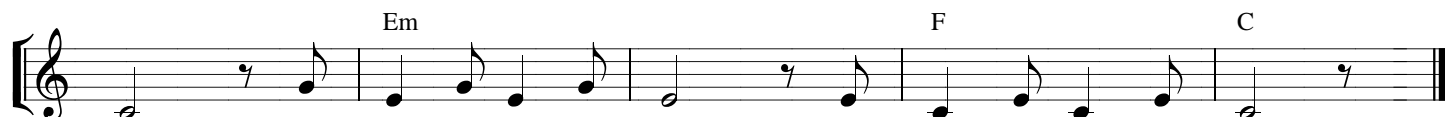
Música: Eglê M. Franchi



1. Chu- á, chu - á, chu - á, co - mo\_as on - das do mar a bai -  
2. Chu- á. chu - á, chu - á, nun - ca, - nun - ca sem mes - mo pa -  
3. Chu- a, chu - a, chu - á, nos - so\_ir - mão te - mos que per - do -



lar, faz na\_a - rei - a\_um ca - ri - nho do - mar. Chu - á, chu - á, chu -  
rar, co - mo nós va - mos sem-pre\_a - ju - dar.  
ar, sem-pre\_a - mar co - mo Je - sus a - mou.



á! Chu - á, chu - á, chu - á! Chu - á, chu - á, chu - á!